

Einrichtung des Cisco VPN Clients (IPSEC) in Windows7

*Diese Verbindung muss einmalig eingerichtet werden und wird benötigt, um den Zugriff vom privaten Rechner oder der Workstation im Home Office über das Internet (DSL) zu ermöglichen, also **wenn man nicht über das firmeneigene Netzwerk verbunden ist**. Diese Verbindung stellt eine gesicherte und verschlüsselte Verbindung zum Firmenserver her, wobei jeder User einzeln authentifiziert wird. **Erst wenn diese VPN-Verbindung aktiv ist, kann von Außerhalb auf den Server oder auch andere Geräte wie Drucker und ggf. Telefone zugegriffen werden.***

Erster Schritt: Installation VPN Client

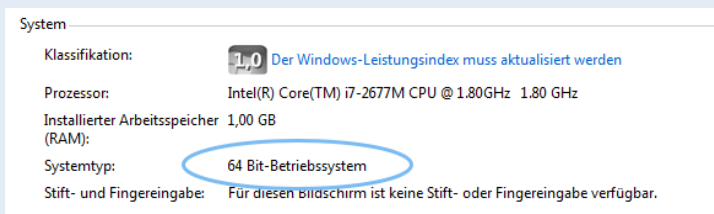
Zunächst laden Sie sich den aktuellen VPN Client, eine Software von Cisco, herunter. Den Link erhalten Sie von Ihrem Ansprechpartner. Achten Sie dabei bitte darauf, dass Sie

- für 32-bit Systeme den 32-bit Client und
- für 64-bit Systeme den 64-bit Client

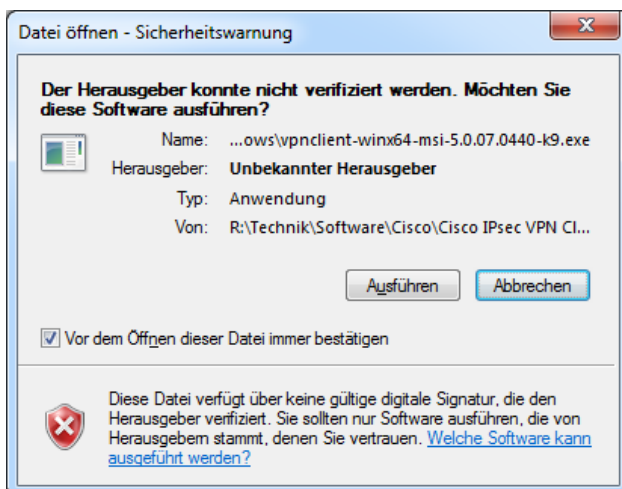
verwenden.

Wenn Sie sich nicht sicher sind, welche Version Sie haben, finden Sie diese Information wie folgt:

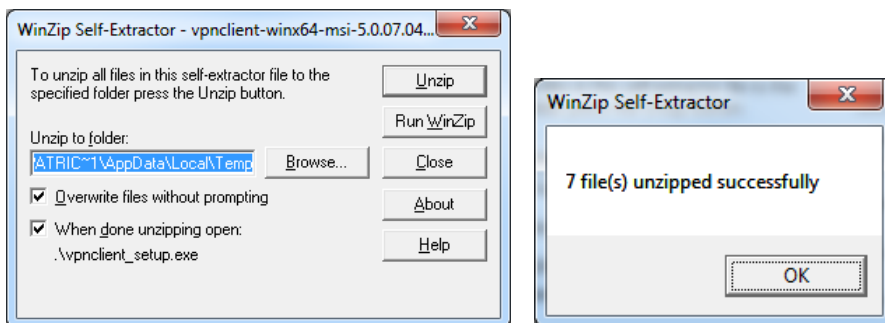
- Öffnen Sie den Arbeitsplatz oder Explorer.
- Klicken Sie mit der rechten Maustaste auf „Computer“
- Unter dem Punkt System > Systemtyp finden Sie die Angabe über das Betriebssystem:



Wenn Sie die Installationsdatei heruntergeladen haben öffnen Sie diese durch Doppelklick im Download-Verlauf (oder im Arbeitsplatz unter Downloads). Sollten Sie folgende Meldung sehen, klicken Sie bitte auf „Ausführen“:

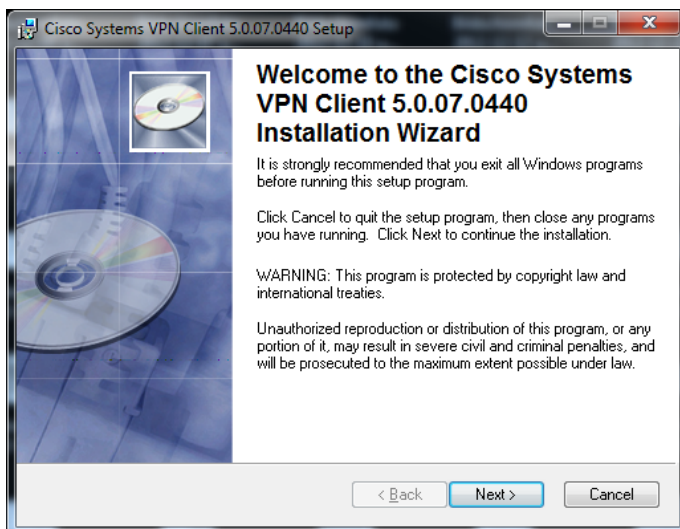


Die nun folgenden zwei Fenster bestätigen Sie bitte einfach mit „Unzip“ bzw. „OK“:



In der folgenden Auswahl wählen Sie Ihre bevorzugte Sprache, voreingestellt ist „English“.

Nun müssen Sie einige Male mit klicken Sie auf „Next>“ bestätigen:



Die üblichen Lizenzbestimmungen nehmen Sie mit „I accept...“ an und bestätigen wieder mit „Next>“.

Auch den Programmordner lassen Sie wie voreingestellt und bestätigen auch diesen mit „Next>“.

Jetzt bestätigen Sie die Installation ebenfalls mit „Next>“. Die Installation startet. Da auch Netzwerktreiber installiert werden dauert die Installation eine Weile. Je nachdem, welcher Virenschanner beispielsweise installiert ist kann es durchaus einmal so aussehen, als ob die Installation hängen würde. Bitte warten Sie dann einfach ab, nach spätestens 2-3 Minuten sollte die Installation auch auf sehr langsamen Rechnern abgeschlossen sein.

Dies bestätigen Sie mit einfachem Klick auf „Finish“. Es ist ein Neustart notwendig, den Sie durch Klick auf „Yes“ einleiten können.

Zweiter Schritt: VPN Profil hinzufügen

Speichern Sie die pcf-Datei, die wir Ihnen zur Verfügung stellen, auf Ihrem Rechner.

Wenn Sie die Datei von uns per E-Mail erhalten haben klicken Sie in der E-Mail darauf und wählen „Speichern“ aus. Sie sollte dann in ihrem Standard-Downloadordner zu finden sein.

Rechenzentrum München
Tumbingerstr. 23
80337 München
Deutschland

Telefon +49.89.41614-5050
Telefax +49.89.41614-5099

E-Mail: info@rzmuc.de
Web: www.rzmuc.de

Rechenzentrum München ist ein
Gemeinschaftsprojekt der
pr itk solutions GmbH und der
Roth ITK Consulting GmbH.

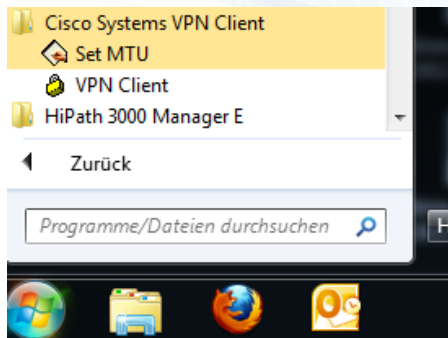
Vertrieb durch
pr itk solutions GmbH
Geschäftsführer: Patrick Ruppelt
HRB 194025, Handelsregister München

USID: DE279065229
St. Nr. 143/172/31432
Creditreform Nr.: 817-906.867
ARAG Inkasso Nr.: 11002411719854

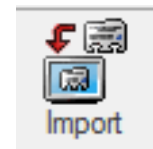
Technische Umsetzung durch
Roth ITK Consulting GmbH
Geschäftsführer: Bernhard Roth
HRB 174971, Handelsregister München

USID: DE261708872
St. Nr. 143/176/70770
Creditreform Nr.: 817-906.867
ARAG Inkasso Nr.: 11002413619883

Starten Sie den Cisco VPN Client aus Ihrem Startmenü (er liegt unter dem Programmordner „Cisco Systems VPN Client“) durch Klick auf das Icon für den „VPN Client“.



Nun klicken Sie in der oberen Leiste auf „Import“ und wählen im folgenden Fenster die pcf-Datei, die Sie gespeichert haben (beispielsweise aus Ihrem Downloads-Ordner).



In der Verbindungsliste erscheint nun ein neuer Eintrag mit Ihrer eben hinzugefügten Verbindung. Falls Sie schon vorher mit einem VPN Client gearbeitet haben sehen Sie vielleicht auch noch weitere Einträge, denn die vorhandenen (alten) bleiben in der Liste bestehen bis Sie diese löschen.

Künftig machen Sie nur noch Folgendes:

Doppelklicken Sie auf die Verbindung im VPN Client. Sie werden nun aufgefordert, Ihren Benutzernamen und Passwort einzugeben.

Bitte beachten Sie, dass Sie in der Regel hierfür die Domäne, Ihren Anmeldenamen und Ihr persönliches Passwort kennen müssen. Unsere Techniker wissen Ihr Passwort nicht und können dies auch nicht nachsehen.

Die Daten werden wie folgt eingegeben:

Benutzername: Domäne\Anmeldename
Passwort: *Ihr Passwort*

Heisst Ihre Domäne z. B. muenchen und Ihr Anmeldeiname ist max.muster, dann geben Sie ein: muenchen\max.muster